

Q1 2023

ManpowerGroup
Employment
Outlook Survey



Les intentions d'embauche restent élevées en France

Méthodologie de l'étude



Le Baromètre ManpowerGroup des perspectives d'emploi pour le 1^{er} trimestre 2023 a été réalisé dans 41 pays et territoires, entre le 13 octobre et le 25 novembre 2022 auprès de 38 951 employeurs issus d'entreprises privées et d'organismes publics, dont 1020 employeurs en France.

L'étude analyse les données obtenues en réponse à une unique question : « *Comment anticipez-vous l'évolution des effectifs de votre entreprise au cours du prochain trimestre, jusqu'à fin mars 2023, par rapport au trimestre actuel ?* ».

Le chiffre de « prévision nette d'emploi » utilisé dans ce Baromètre est le résultat de la soustraction entre le pourcentage d'employeurs anticipant une hausse de leurs effectifs et le pourcentage d'employeurs anticipant une baisse. Il s'agit donc d'un solde net – pouvant être positif ou négatif – de perspectives d'emploi.

Les données sont corrigées des variations saisonnières afin de refléter au mieux la réalité des perspectives. Ces corrections permettent d'analyser les données en lissant l'impact des fluctuations saisonnières, qui se reproduisent normalement aux mêmes périodes chaque année. Les données ainsi corrigées sont donc plus représentatives sur le long terme. Précisons que les chiffres pour le Portugal ne sont pas corrigés des variations saisonnières.

Les grands enseignements



La Prévision Nette d'Emploi en France s'affiche à +27% pour la période janvier-mars 2023. Ce chiffre, stable par rapport à la même période en 2022, diminue toutefois de 7 points par rapport au trimestre précédent. Les entreprises des secteurs du transport, de la logistique et de l'automobile sont celles qui affichent les prévisions les plus élevées. En revanche, les services de communication s'inscrivent dans une dynamique moins favorable que les autres secteurs.

Parmi les **principaux enseignements** de cette édition :

- > Les intentions d'embauche **diminuent dans 7 des 9 secteurs étudiés, par rapport au quatrième trimestre 2022**. Tous les secteurs affichent cependant une Prévision Nette d'Emploi largement positive.
- > Le secteur des **services et biens de consommation** est celui qui affiche **la plus forte progression (+13 points en un an)**. En revanche, les intentions d'embauche diminuent fortement dans le secteur des **services de communication**, avec **15 points** de moins qu'au premier trimestre 2022.
- > C'est en **Région Parisienne** que les intentions d'embauche s'avèrent les plus positives, avec une Prévision Nette d'Emploi de **+34%**. Le **Nord** affiche la Prévision Nette d'Emploi la plus limitée : **+13%**, en diminution de **-12 points en un trimestre**.
- > Ce sont les **entreprises de plus de 250 salariés** qui affichent la Prévision Nette d'Emploi la plus positive : **+31%**, en baisse de **-2 points en un an**. Dans les **entreprises de moins de 10 salariés**, la Prévision Nette d'Emploi atteint **+9%**, en baisse de **-13 points en un an**.



Perspectives d'emploi pour le 1^{er} trimestre 2023

Perspectives d'emploi pour Janvier – Mars 2023

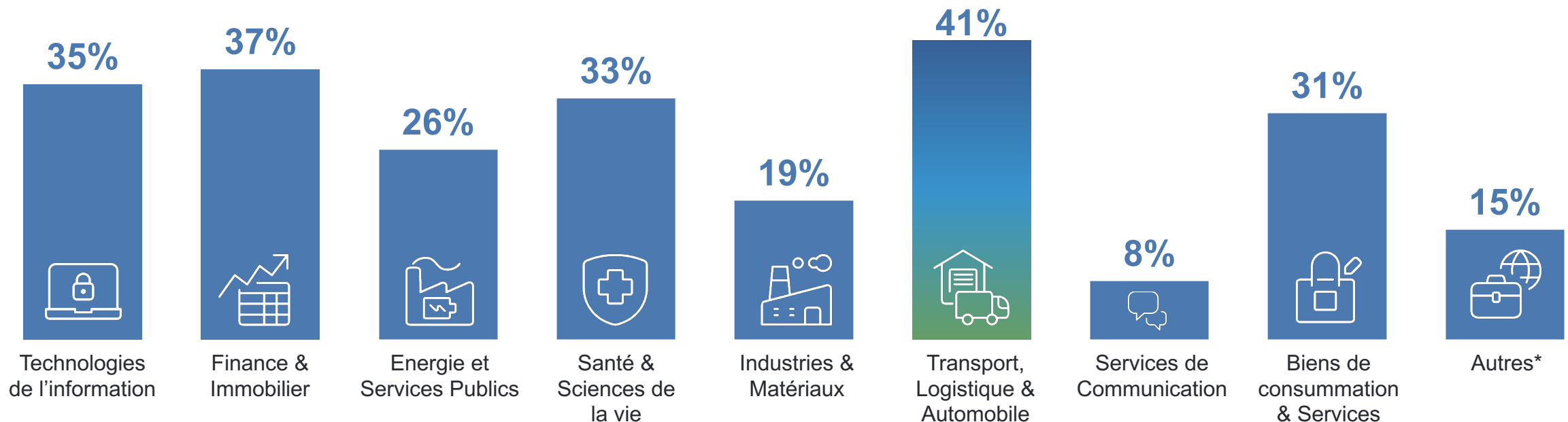
Les employeurs interrogés en France par ManpowerGroup annoncent **une Prévision Nette d'Emploi** toujours élevée, à **+27%**.

Ce chiffre reste **stable** par rapport au premier trimestre 2022, mais diminue de **-7 points en un trimestre**.



Des intentions d'embauche record dans le secteur du transport, de la logistique et de l'automobile

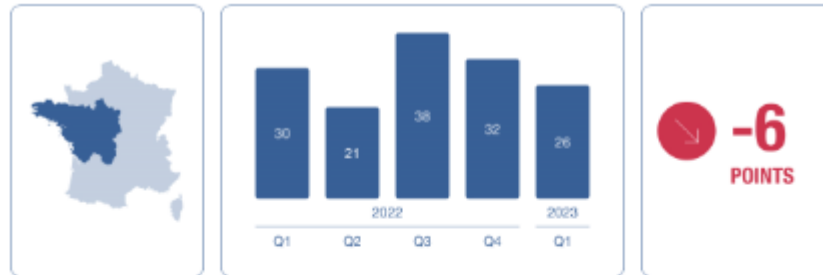
Les intentions d'embauche s'avèrent **positives** dans **chacun des 9 secteurs d'activité étudiés**. Par rapport au premier trimestre 2022, seuls deux secteurs progressent : le secteur des **services et biens de consommation** (+13 points) et le secteur du **transport, de la logistique et de l'automobile** (+9 points).



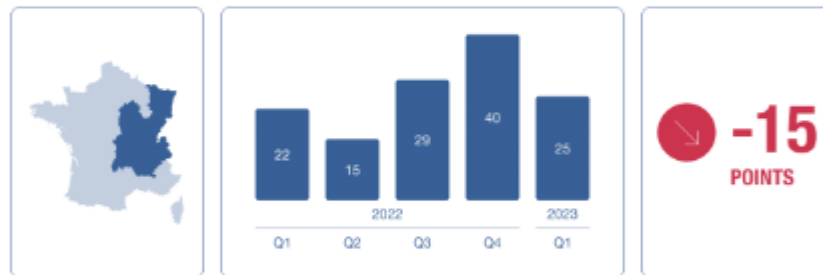
*Gouvernement ou Service Public; Associations à but non lucratif; Autres Industries; Autres sous-secteurs du transport, de la logistique et de l'automobile; Education; Agriculture & Pêche

Toutes les régions affichent des intentions d'embauche largement positives.

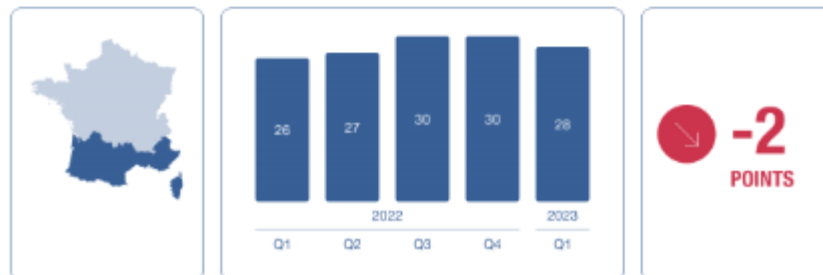
Ouest



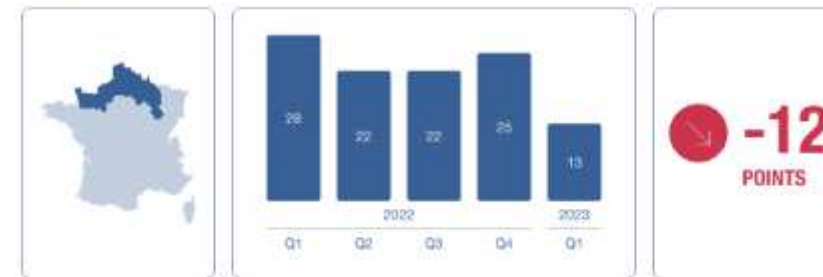
Est



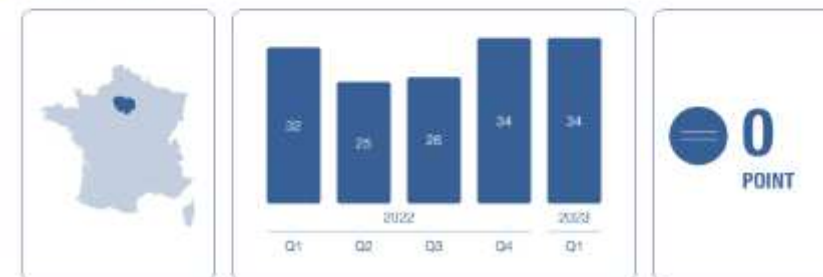
Sud



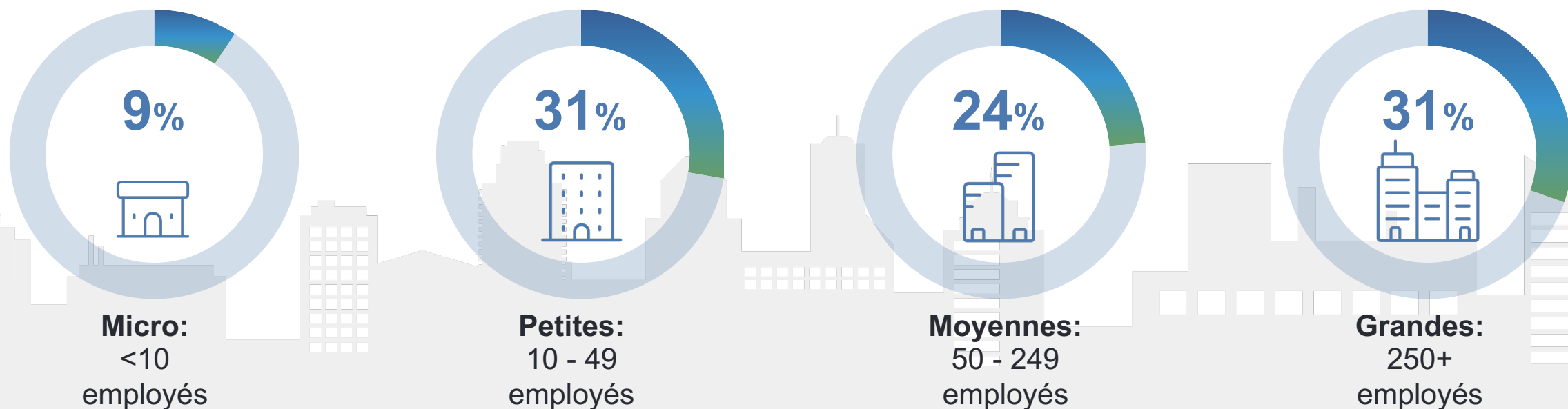
Nord



Île-de-France



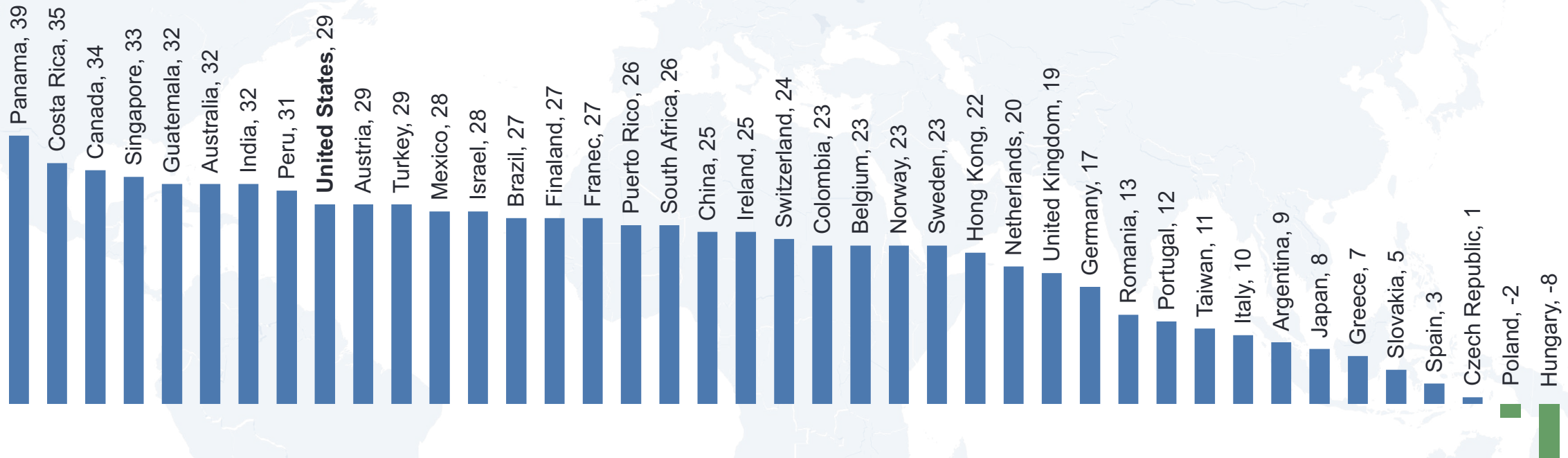
Les entreprises affichent une Prévision Nette d'Emploi positive, quelle que soit leur taille.



Le Panama, le Costa Rica et le Canada se classent en tête des prévisions d'embauche.

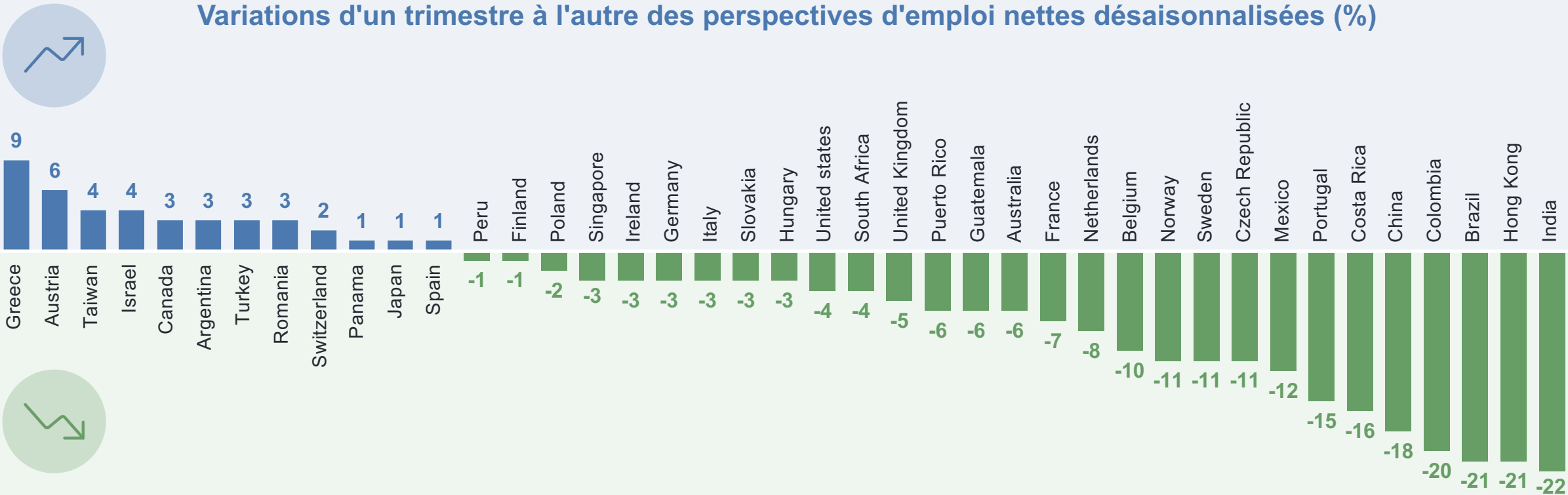
Par rapport au trimestre précédent, les intentions d'embauche apparaissent en hausse dans **39 des 41 pays étudiés**.

Seasonally Adjusted, Net Employment Outlooks (%)



Evolution d'un trimestre sur l'autre

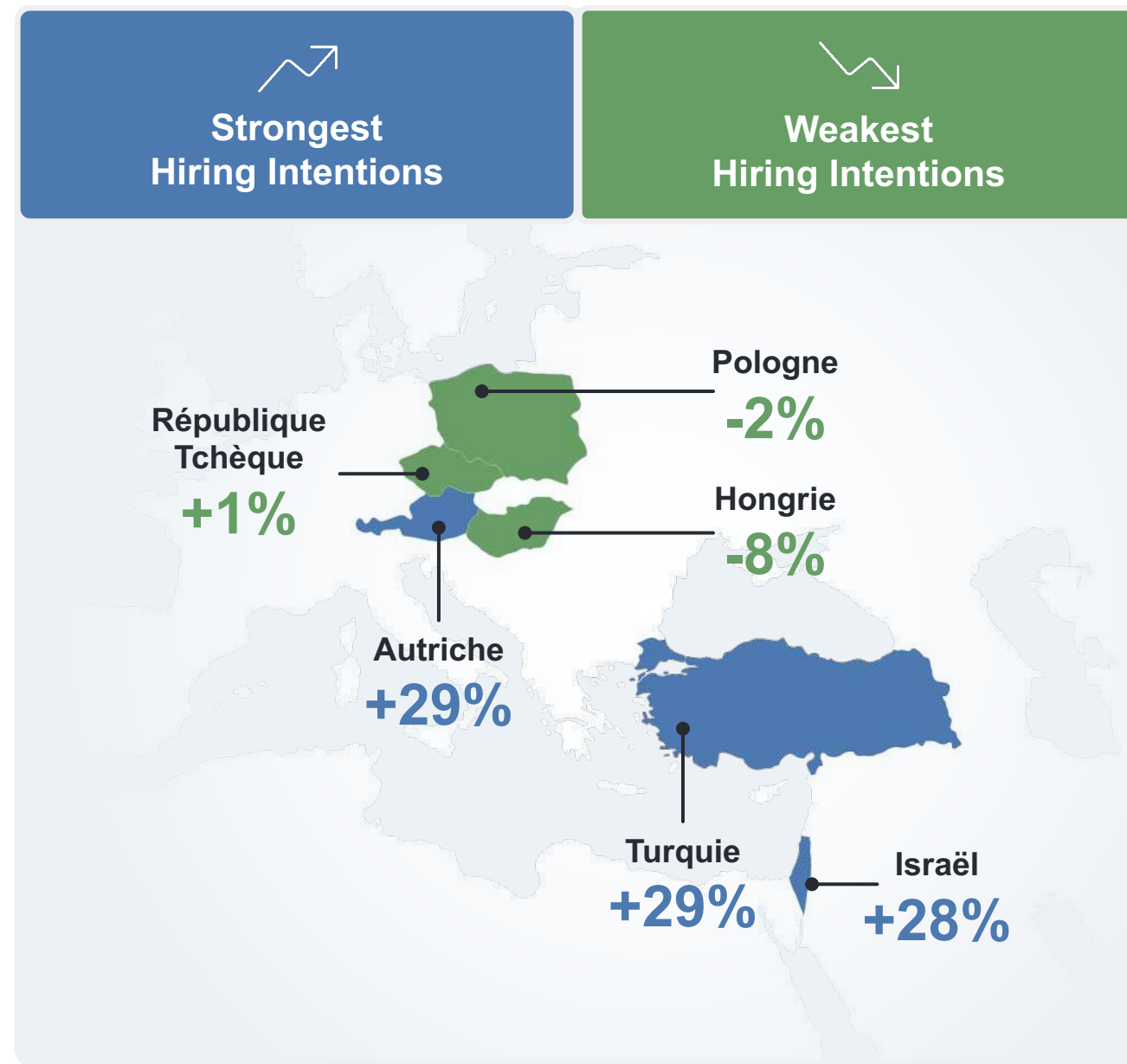
La confiance en matière d'embauche continue de baisser dans tous les pays alors que les inquiétudes augmentent quant à une éventuelle récession et une inflation constante.



Les employeurs de la région EMEA s'attendent à une baisse des embauches

Au sein de la région EMEA (Europe, Moyen-Orient et Afrique), l'**Autriche** et la **Turquie** se classent en tête ex-aequo, avec une Prévision Nette d'Emploi de +29%.

La **Hongrie**, avec -8%, est le pays de la région (et du monde) affichant les perspectives les moins dynamiques.



ManpowerGroup Solutions Across the Entire HR Life Cycle



**Workforce Consulting
& Analytics**



**Workforce
Management**



**Talent
Resourcing**



**Career
Management**



**Career
Transition**



**Top Talent
Attraction**



ManpowerGroup®



Manpower®



Experis®
ManpowerGroup



Talent
Solutions
ManpowerGroup®

www.manpowergroup.fr